

تفصيل البيانات التي تناولتها السمنة

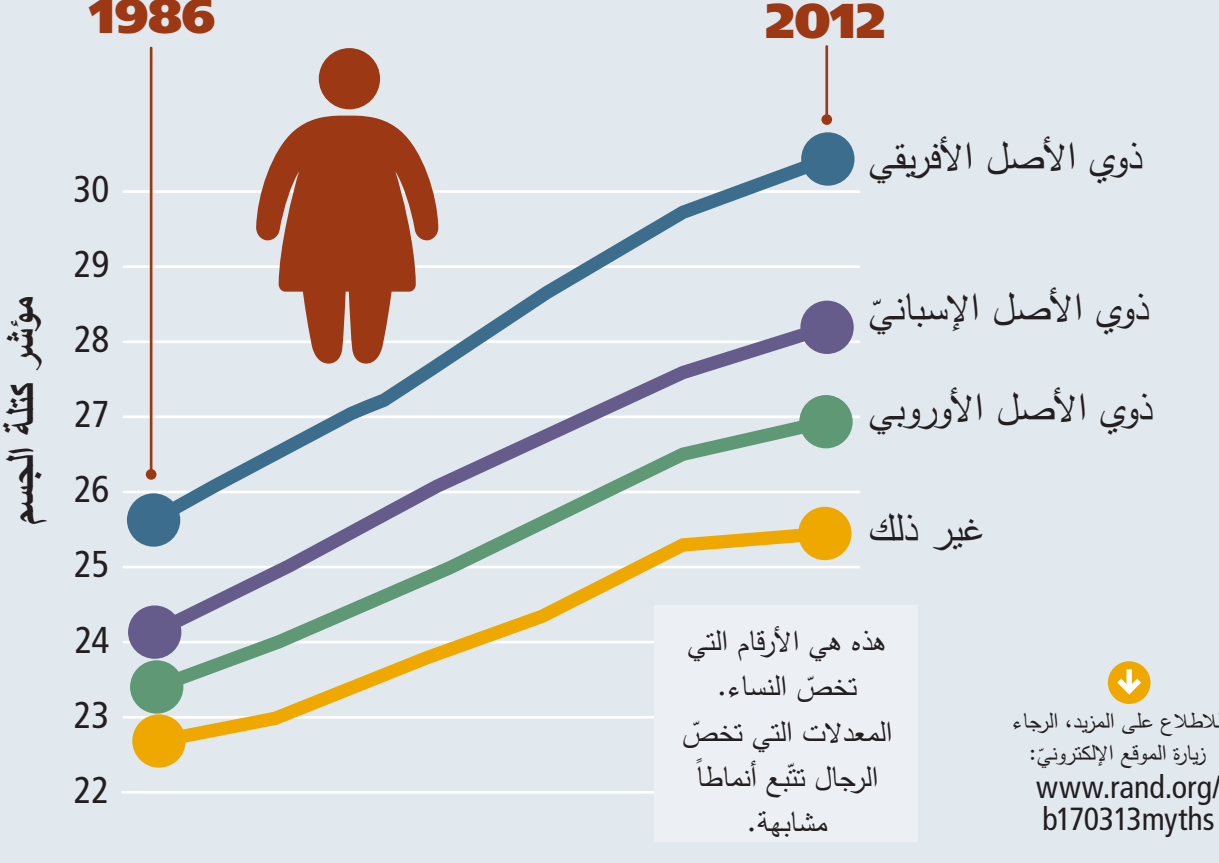
لقد بلغت السمنة في الولايات المتحدة نسباً وبائية. إنَّ القوى التي تعمل على توسيع محيط خصورنا تشمل الجهود التسويقية لسلسلة متاجر البقالة ووضعها منتجاتٍ عالية المحتوى بالسعرات الحرارية في ممرات المتاجر، وتفضيلات أصدقائنا من الوجبات السريعة، والرسائل الغذائية من قِبل أهاليها.

تقود وحدة مؤسسة RAND لأبحاث الصحة (RAND Health) جهوداً بحثيةً شاملةً من أجل فهم أفضل لجميع أوجه هذا الوباء:

- الاتجاهات الديموغرافية ■ التأثيرات المجتمعية
- الحلول الواعدة

لقد ارتفعت الأرقام المرتبطة بالسمنة بشدة على مدى عدة عقود مضت.

ومع أنَّ الأرقام تختلف ما بين المجموعات، إلا إنَّ كل المجموعات الاجتماعية - الديموغرافية اتَّبعَت اتجاهات تصاعديَّة تكاد تكون متطابقة.



الاستثمار في حيِّنا السكني من شأنه أن يساعد.

بعد افتتاح أحد المتاجر الكبرى التي توفر خدمة شاملة، تحسَّن رضا المقيمين عن الحي السكني والنظام الغذائي، وإنما لم يكن ذلك لأنهم كانوا يتسوقون من المتجر الجديد.

لكنّ العلاقة بين الاستثمار والصحة قد تكون واضحة.



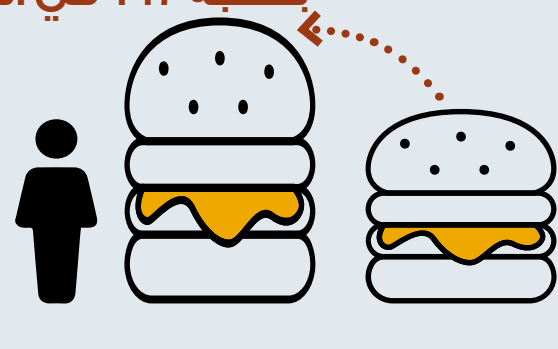
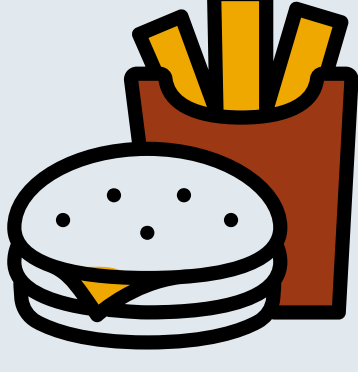
للاطلاع على المزيد، الرجاء زيارة الموقع الإلكتروني: www.rand.org/phresh-pubs

أحجام الحصص أكبر مما ينبغي بكثير.

المئات من الأصناف على لوائح الطعام تحتوي على أكثر من 600 سعرة حرارية لكلِّ منها — وهو الرقم الأقصى للسعرات الحرارية الموصى بها لوجبة كاملة للأطفال.

فاقَ معدل المحتوى من السعرات الحرارية في حصص الأصناف المُقدَّمة على لوائح طعام الأطفال ذلك الذي يوصي به خبراء الصحة بنسبة 147 في المئة.

سعرات حرارية أكثر بنسبة 147 في المئة



للاطلاع على المزيد، الرجاء زيارة الموقع الإلكتروني: www.rand.org/t/EP66764

المتاجر الكبرى لديها إمكانية التحسين.

يوضَعُ الغذاء غير الصحيّ في أماكن بارزة



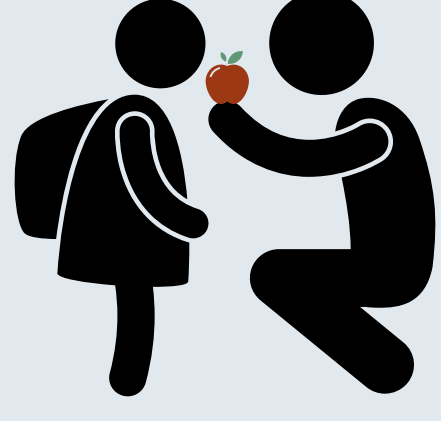
37 في المئة من الغذاء الذي تراه العين أولاً عند دخول المتجر الكبير يُعتبر غير صحيّ (مثلاً، السعرات الحرارية الفارغة).



للاطلاع على المزيد، الرجاء زيارة الموقع الإلكتروني: www.rand.org/t/EP67100

من غير المفاجئ أن يحذو الأطفال حذو أهاليهم ...

الأطفال ذوي الأهل الذين يشربون مزيداً من المشروبات التي تحتوي على السكر استهلكوا ضعفين تقريباً مقارنةً بالأطفال الذين استهلك أهاليهم القليل من المشروبات المُحلّاة بالسكر أو الذين كان لأهاليهم مواقفٌ سلبية منها.



للاطلاع على المزيد، الرجاء زيارة الموقع الإلكتروني: www.rand.org/t/EP67040

... والمراهقون يحذون حذو أصدقائهم.



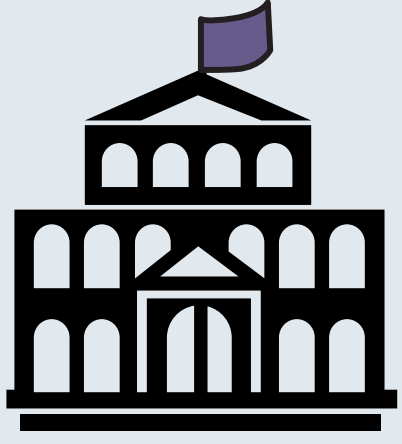
في المدرستين الرسميتين اللتين تمت دراستهما، تتبَّأ بما يتناوله المراهقون من الوجبات السريعة، ما يتناوله أصدقائهم منها.

للاطلاع على المزيد، الرجاء زيارة الموقع الإلكتروني: www.rand.org/t/EP51538

إنما هناك أمل.

سياسات الولاية والمدرسة كان لها بعض التأثيرات الإيجابية.

لقد تمَّ الحد من احتمالات إصابة أطفال المدارس بالسمنة بنسبة تتراوح بين 22 في المئة و48 في المئة في الولايات التي تملك سياسات قوية تنظم الأغذية والمشروبات المتوفرة خارج البرامج الفيدرالية للوجبات المدرسية (مثلاً، الأغذية التي تُباع أثناء حملات جمع التبرعات).



للاطلاع على المزيد، الرجاء زيارة الموقع الإلكتروني: www.rand.org/t/EP67082

تصفح جميع أبحاث مؤسسة RAND التي تناولت السمنة، الرجاء زيارة الموقع الإلكتروني: www.rand.org/obesity

HEALTH RAND www.rand.org/health

المعلومات مُنقّلةً مما يلي: ستيم، ر. وآر، ر. (2014). "السمنة والبيئات الاقتصادية" (Stamm, R., & An, R.). (Dubowitz, T., et al.). (2015). "تغيير النظام الغذائي والتصورات مع إدخال المتجر الكبير إلى صحراء غذائية، وإنما ليس بسبب استخدام المتجر الكبير" (Diet and perceptions change with supermarket introduction in a food desert, but not because of supermarket use). *Nutrition Today* (Nutrition Today) 40(3): 280-273. فان، سي. إ.، كويتزر، ر.، غوش-دستدار، م.، بكمان، ر.، وديويتز، ت. (2016). "أحجام الحصص في لوائح الطعام للأطفال: كم ينبغي إعطاء الأطفال؟" (Kids' menu portion sizes: How much should children be served?). *Nutrition Today* (Nutrition Today) 41(3): 1868-1858. كوجن، د.، وآخرون (Cohen, D. A., et al.). (2016). "تأثيرات العوامل البيئية المتسقة بأهل والميزان في استهلاك المراهقين للمشروبات المحلاة بالسكر" (Home sweet home: Parent and home environmental factors in adolescent consumption of sugar-sweetened beverages). *Academi Pediatrics* (Academi Pediatrics) 136(5): 529-536. هاي، ك.، وآخرون (Hay, K., et al.). (2013). "ما يتناوله المراهقون من الوجبات السريعة: الصلوات والآراء التي تدفع باتجاه التغيرات في السلوك ما بين الأصدقاء" (Adolescents' intake of junk food: Processes and mechanisms driving consumption). *Journal of Research on Adolescence* (Journal of Research on Adolescence) 23(3): 524-536. داتار، أ.، ونيكوسيا، ن. (2017). "تأثير التنظيم التنافسي للولايات في مجال الأغذية والمشروبات على زيادة الوزن والسمنة لدى الأطفال (similarities among friends and friends among friends)". *Journal of Adolescent Health* (Journal of Adolescent Health) 60(5): 527-520.

للاطلاع على هذه الرسوم البيانية غير الإنترنت، الرجاء زيارة الموقع الإلكتروني: www.rand.org/

مؤسسة RAND على عتده بخطة تعمل على تطوير حلول لتحديات السياسات العامة والمساعدة في جعل المجتمعات في أنحاء العالم أكثر أمناً وأماناً وأكثر صحةً وإزدهاراً. مؤسسة RAND هي مؤسسة غير ربحية، حادية، ومستقلة بالتصالح العام.